

BUDGET 2026 

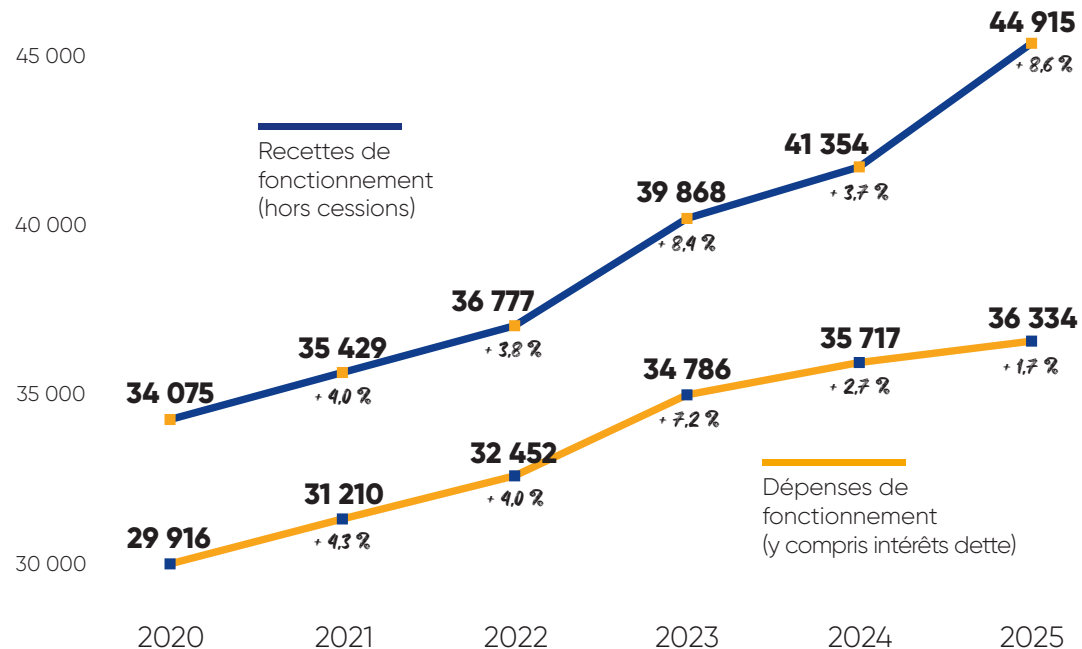
DES COMPTES AU VERT!



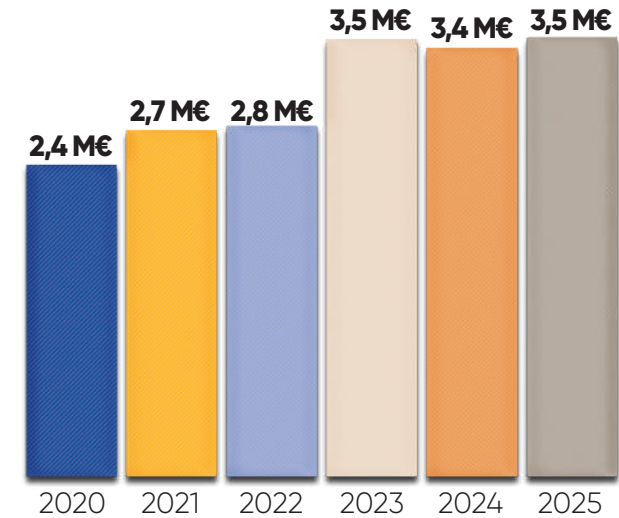
MAÎTRISE DES DÉPENSES ET DES RECETTES

Une gestion rigoureuse qui porte ses fruits

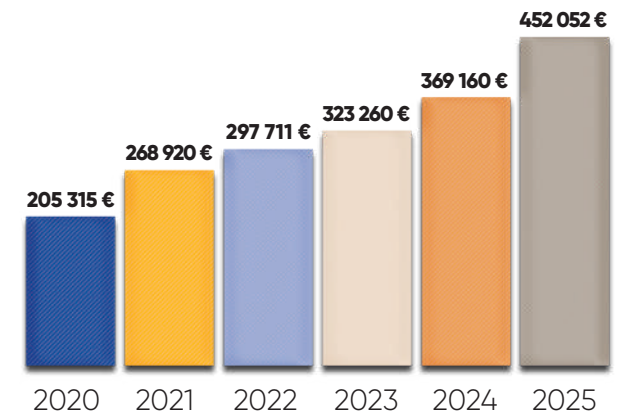
ÉVOLUTION DES RECETTES ET DÉPENSES RÉELLES DE FONCTIONNEMENT (en K€)



ÉVOLUTION PRODUITS DES SERVICES



ÉVOLUTION DROIT DE STATIONNEMENT



ÉPARGNE EN 2025

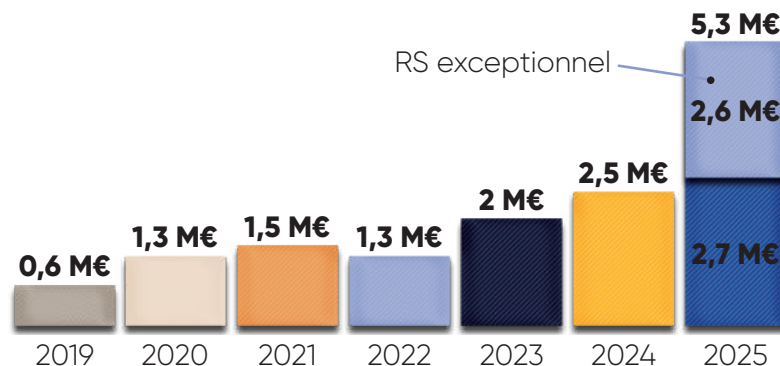


ÉPARGNE NETTE RECORD FIN 2025

2.7 M€

HORS RS
EXCEPTIONNEL

Le plus haut niveau
depuis le début du mandat



19.1 %

14 %

Sans les RS

Taux d'épargne brute
Moyenne nationale 12%

12.2 % en 2020

9 M€

Des réserves importantes pour
aborder 2026 sereinement

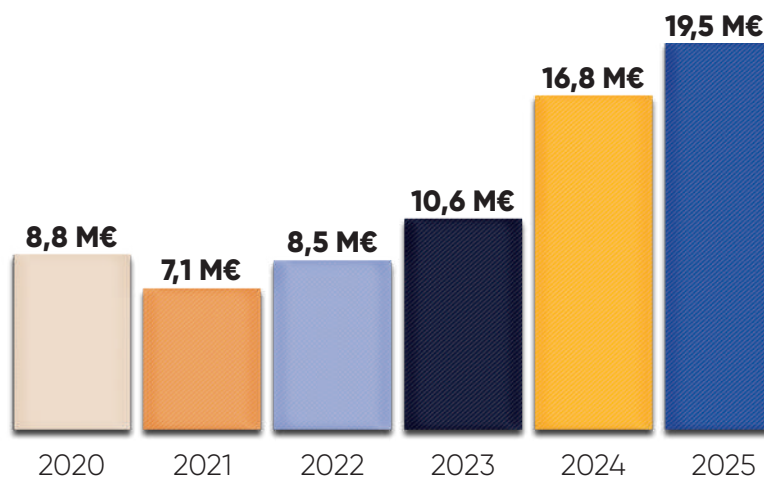
5.1 M€ en 2020



*Une gestion rigoureuse qui permet de développer l'attractivité de la commune
tout en préservant ses marges de manoeuvre pour investir*

INVESTISSEMENT 2025 : UNE DYNAMIQUE INÉDITE

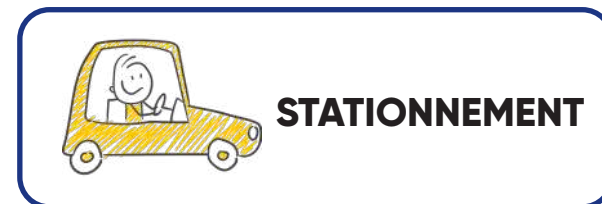
Un niveau d'investissement historiquement élevé



Cumul sur la période
2020/2025 :

71,3 M€

PRINCIPAUX INVESTISSEMENTS EN 2025



Les chantiers menés par la commune représentent un soutien majeur pour le tissu économique local et l'emploi

DETTE ET PERSPECTIVES

Un modèle financier sain pour l'avenir

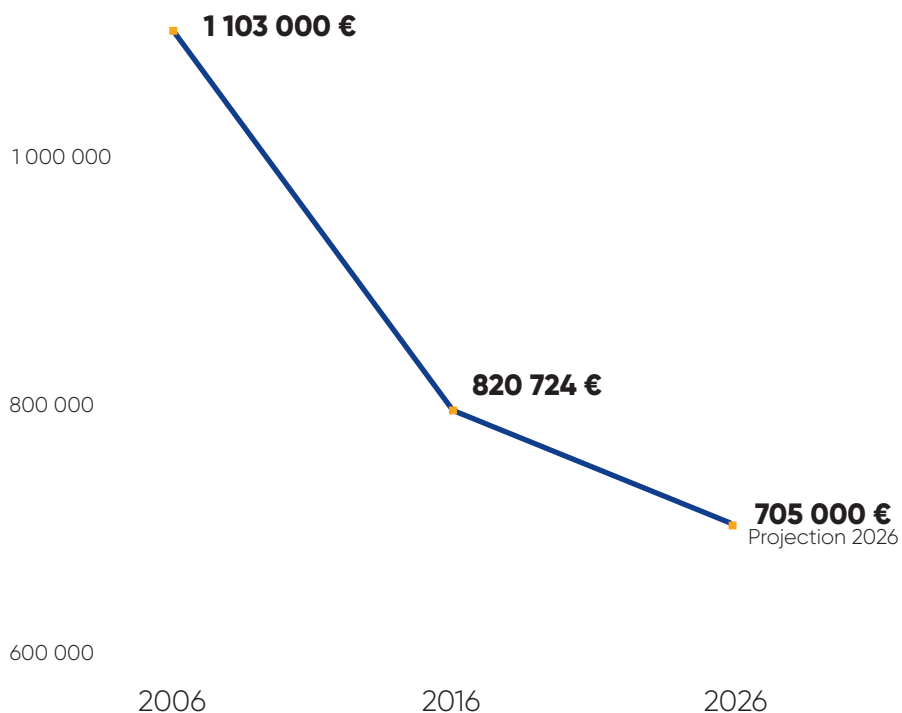


ENCOURS DE LA DETTE

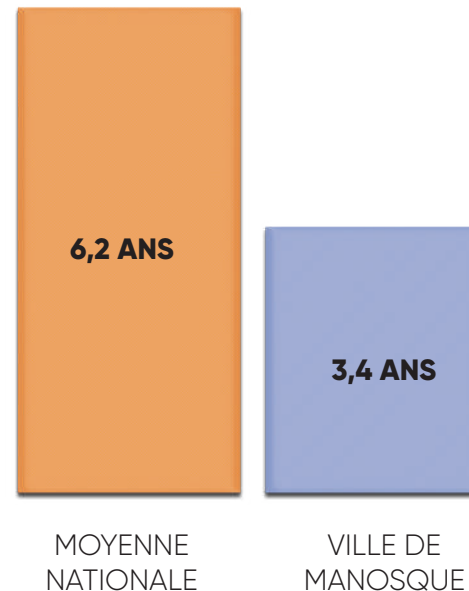
29,5 M€

Endettement maîtrisé et stabilisé au vu de l'importance du volume d'équipements réalisés

ÉVOLUTION CHARGE FINANCIÈRE DE LA DETTE



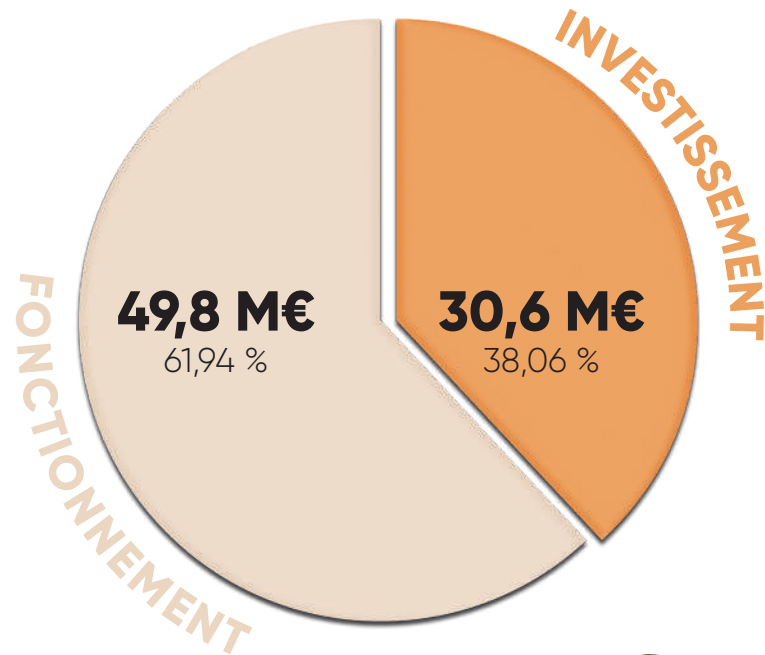
CAPACITÉ DE DÉSENDETTEMENT



Des résultats de fin de mandat responsables, qui préservent les capacités d'action de la future équipe municipale

BUDGET 2026 : SOLIDE, RESPONSABLE, AMBITIEUX

Un budget de transition
qui permet de démarrer 2026 sereinement



**Des prévisions construites
dans la continuité des efforts
engagés depuis 2020**
**Un volume d'investissement
conséquent avec des services
à la population de qualité
et sans augmentation
des tarifs municipaux**

BUDGET TOTAL



80,4 M€



*Une situation saine qui garantit la liberté d'action du futur mandat,
malgré un contexte national instable*

FISCALITÉ : UN CHOIX POLITIQUE ASSUMÉ

STABILITÉ DE LA PRESSION FISCALE
(HORS ÉVOLUTION NATIONALE DES BASES)

17,4 %

Taxe d'habitation
sur les résidences secondaires

48,66 %

Taxe foncière
sur les propriétés bâties

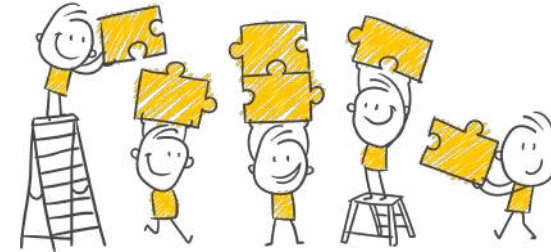
64,99 %

Taxe foncière
sur les propriétés non bâties

Taux d'imposition inchangés
depuis 1996

4 %

Baisse du taux de la taxe
d'aménagement en ZA



SOUTIEN AUX ENTREPRISES

35

Nouvelles entreprises exonérées de TF en 2025
dans le cadre du dispositif FRR



AUGMENTATION D'IMPÔTS

0 %



Aucun recours au levier
fiscal pour équilibrer
le budget, bien que
la revalorisation des bases
par l'État reste modérée
(+0,8%)



*Une fiscalité attractive au service de l'emploi et du territoire,
sans alourdir la charge des ménages*

DES PRÉLÈVEMENTS SIGNIFICATIFS DE L'ÉTAT

2025

PERTE BUDGÉTAIRE NETTE / 2024

410 455 €

DILICO : + 88 310 € de charges

CNRACL : + 210 000 € de charges

Dotation forfaitaire : -112 145 € de recettes



2026

PERTE BUDGÉTAIRE NETTE / 2025

971 000 €

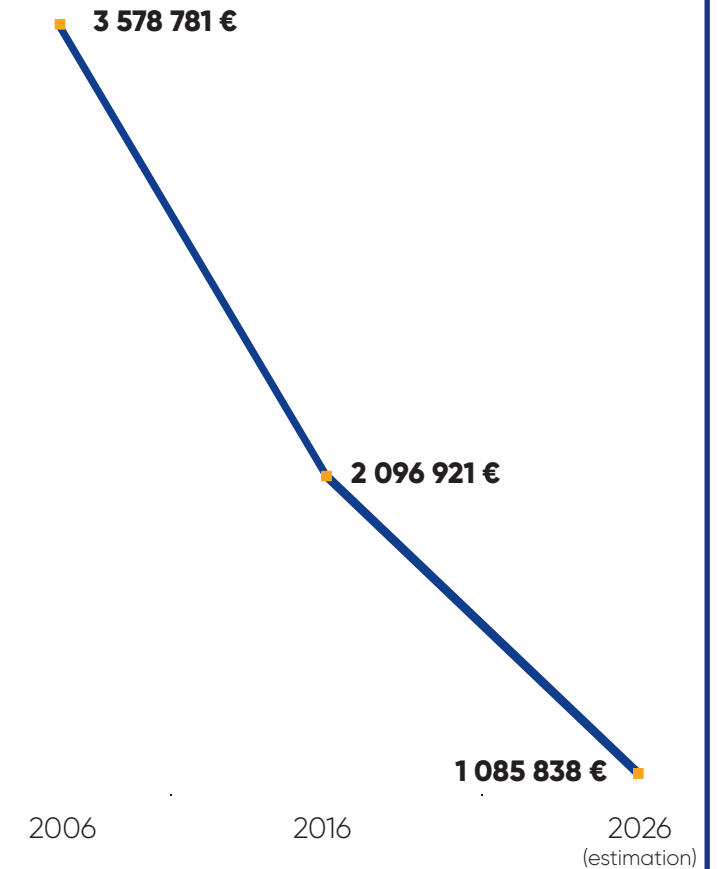
CNRACL : + 210 000 € de charges

Compensation sur les locaux industriels : - 655 000 € de recettes

Dotation forfaitaire : -106 000 € de recettes



ÉVOLUTION DOTATION FORFAITAIRE
VERSÉE PAR L'ÉTAT



CAP SUR 2026 : ÉQUIPEMENTS ET FINANCEMENTS

Poursuivre la dynamique pour répondre
aux besoins des habitants

OBJECTIF 2026 :

17 M€

DE DÉPENSES D'ÉQUIPEMENT

Sans nouvel emprunt



PROJETS 2026

MAISON DU
PATRIMOINE

LA GLACIÈRE

PARC
FORUM

ESPACE
LEMOYNE

DÔME
TOURNESOL

VOIRIES

CO-FINANCEMENTS OBTENUS (NOTIFIÉS POUR 2026)

11.7 M€

2020/2025

7.4 M€

2026

Preuve d'une recherche active
de financements extérieurs

PLAN PLURIANNUEL

ÉCOLES

ÉGLISE
ST SAUVEUR

QDD
LA PONSONNE



La volonté d'aller plus loin dans la transformation de la commune,
portée par un autofinancement solide et la mobilisation des partenaires



Manosque
HAUTE - PROVENCE
